

VPN 院外連線設定的操作說明

【支援平台】Windows 7、10、11 | macOS



一、VPN 軟體下載與安裝指南

- 請至 <https://m.vghtc.gov.tw/ykncP> 下載 VPN 軟體。
- 電腦版本如為32位元，請下載PulseSecure.x86.msi
- 電腦版本如為64位元，請下載PulseSecure.x64.msi

要查詢您的作業系統版本
請點擊以下連結



【Windows】
<https://m.vghtc.gov.tw/cbo15>



【Mac OS X】
<https://m.vghtc.gov.tw/cbo15>

雲端硬碟

名稱 ↑

- 【手機】Android
- 【手機】iOS
- 【電腦】Mac OS X 系統
- 【電腦】Windows 系統

我的雲端硬碟 > VPN軟體 > 【電腦】Windows 系統

類型 使用者 上次修改日期 來源

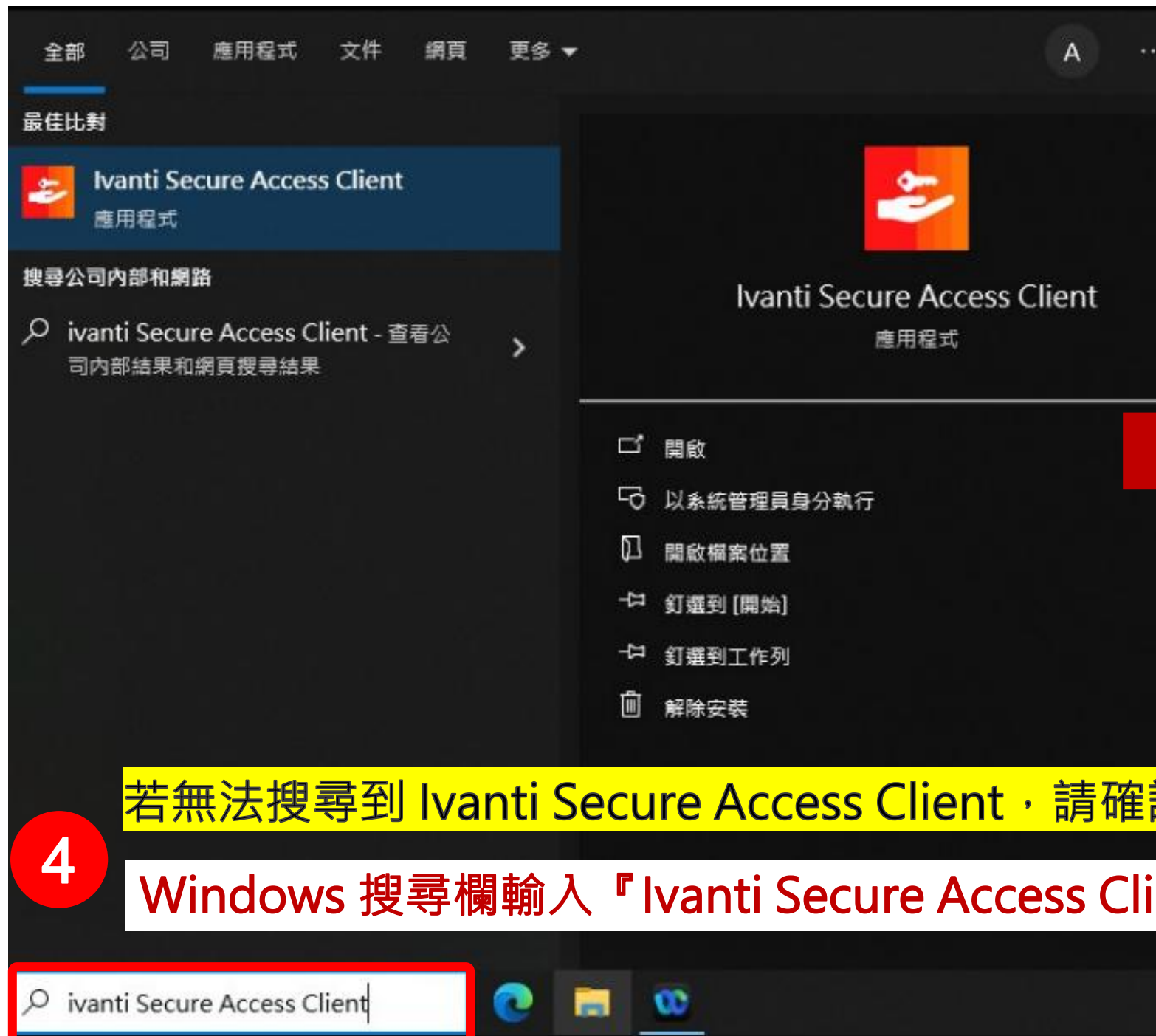
- 【Windows 7/8】 PulseSecure x86.msi
- 【Windows 10/11】 PulseSecure x64.msi

1 請選您裝置的作業系統。

2 選擇適用於您系統版本的選項。

二、VPN 軟體安裝與啟動指南 1

3 下載並執行安裝檔，完成軟體安裝。



若無法搜尋到 Ivanti Secure Access Client，請確認是否已成功安裝。

4 Windows 搜尋欄輸入「Ivanti Secure Access Client」並點擊開啟。



5 點擊右上角【+】按鈕，新增 VPN 連線。

二、VPN 軟體安裝與啟動指南2

6 在視窗，輸入【名稱】及【伺服器URL】

7 點擊【連線】即可完成 VPN 連線。

新增連線

類型(T):
Policy Secure (UAC) 或 Connect Secure (VPN)

名稱(M):
中榮VPN

伺服器 URL(S):
sslvpn.vghtc.gov.tw

新增(A)

可以自訂，如【中榮 VPN】。

依使用目的，填寫 URL。

按【新增】將此設定儲存。



【伺服器-填寫方式】

員工入口網服務 / 行動查房資訊系統

「sslvpn.vghtc.gov.tw」

中榮館藏資源 / e 學網 / E-Portfolio

「sslvpn.vghtc.gov.tw/e-learning/」

二、VPN 軟體安裝與啟動指南3

伺服器 URL	帳號	密碼
sslvpn.vghtc.gov.tw	身分證	入口網密碼
sslvpn.vghtc.gov.tw/e-learning/	郵件帳號	郵件密碼



按【儲存設定】後，點選【連線】。
(首次連線需設定)



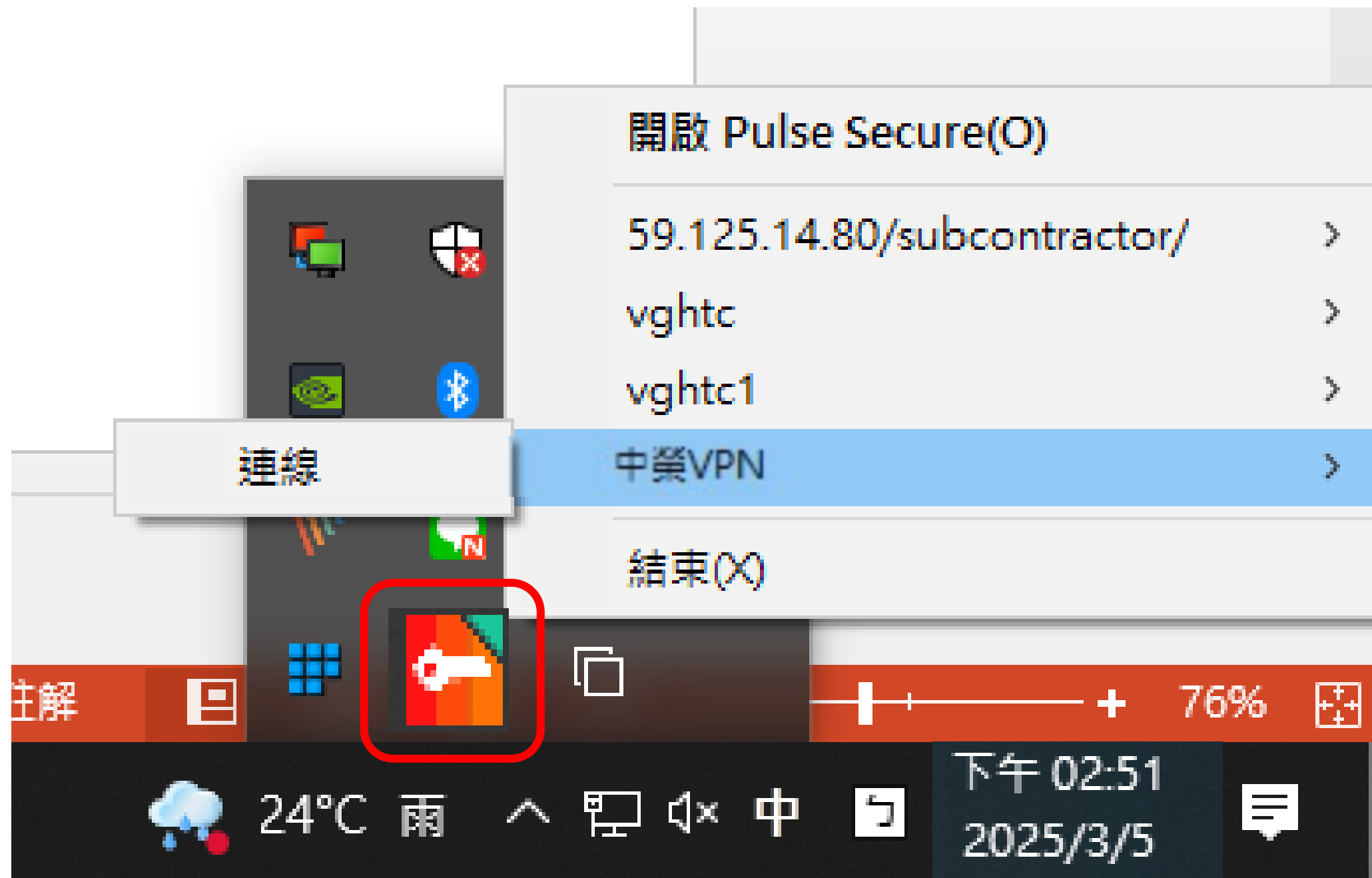
選擇【一般員工功能】，
再點擊【儲存設定】。



依【連線伺服器】輸入相應的帳密，
再點擊【儲存設定】。連線完成。

二、VPN 軟體安裝與啟動指南4

11 成功連線後於桌面右下角出現以下圖示。



三、VPN連線後可使用服務與服務路徑說明

連線伺服器 URL	帳號	密碼	能使用服務
sslvpn.vghtc.gov.tw	身分證	入口網密碼	員工入口網服務 / 行動查房醫療資訊系統

The image shows a composite of two screenshots. On the left is the Ivanti Secure Access Client interface. A red circle with the number '1' highlights the connection status for '員工入口網服務 / 行動查房醫...'. Below this, a red box highlights the connection details: '伺服器 URL : sslvpn.vghtc.gov.tw', '狀態 : 已連線', and '遵從性: 符合安全性政策'. Below the screenshot is the text '連上VPN (顯示已連線狀態)'. On the right is a browser window showing the '臺中榮民總醫院' website. A red circle with the number '2' highlights the '使用者登入' (User Login) section. A red circle with the number '3' highlights the '所有應用程式' (All Applications) menu. A red circle with the number '4' highlights the '行動查房醫療資訊系統 (限行動設備使用)' (Mobile Medical Information System (Mobile Device Only)) option. A red box highlights the path from '所有應用程式' to '醫師功能' to the mobile system option. The text '開啟員工入口網網址' is written over the login area, and '行動查房資訊系統的路徑' is written over the application menu path.

員工入口網網址：<https://vpneip.vghtc.gov.tw>

四、VPN連線後可使用服務與服務路徑說明

連線伺服器 URL	帳號	密碼	能使用服務
sslvpn.vghtc.gov.tw/e-learning/	郵件帳號	郵件密碼	中榮圖書館-館藏資源 / 中榮e學網 / E-Portfolio



臺中榮總首頁網址：<https://www.vghtc.gov.tw/>

五、Windows電腦版本檢查

點選桌面本機按滑鼠右鍵選擇內容。



於【系統類型】會顯示電腦版本。

關於

系統正在監控並保護您的電腦。

[參閱 Windows 安全性中的詳細資訊](#)

裝置規格

HP ProBook 440 G6

裝置名稱	DESKTOP-NGUOVHP
處理器	Intel(R) Core(TM) i7-8565U CPU @ 1.80GHz 1.99 GHz
已安裝記憶體(RAM)	8.00 GB (7.87 GB 可用)
裝置識別碼	726089FE-EE6E-45FA-B32B-601DAC75FBCA
產品識別碼	00330-51341-77018-AAOEM
系統類型	64 位元作業系統，x64 型處理器
手寫筆與觸控	此顯示器不提供手寫筆或觸控式輸入功能

五、Windows電腦版本檢查

1. 首先點選桌面左上角的 Apple Logo，接著選擇「關於這台 Mac」。
2. 跳出來的視窗，上面就會標示作業系統版本。



敬請指教

